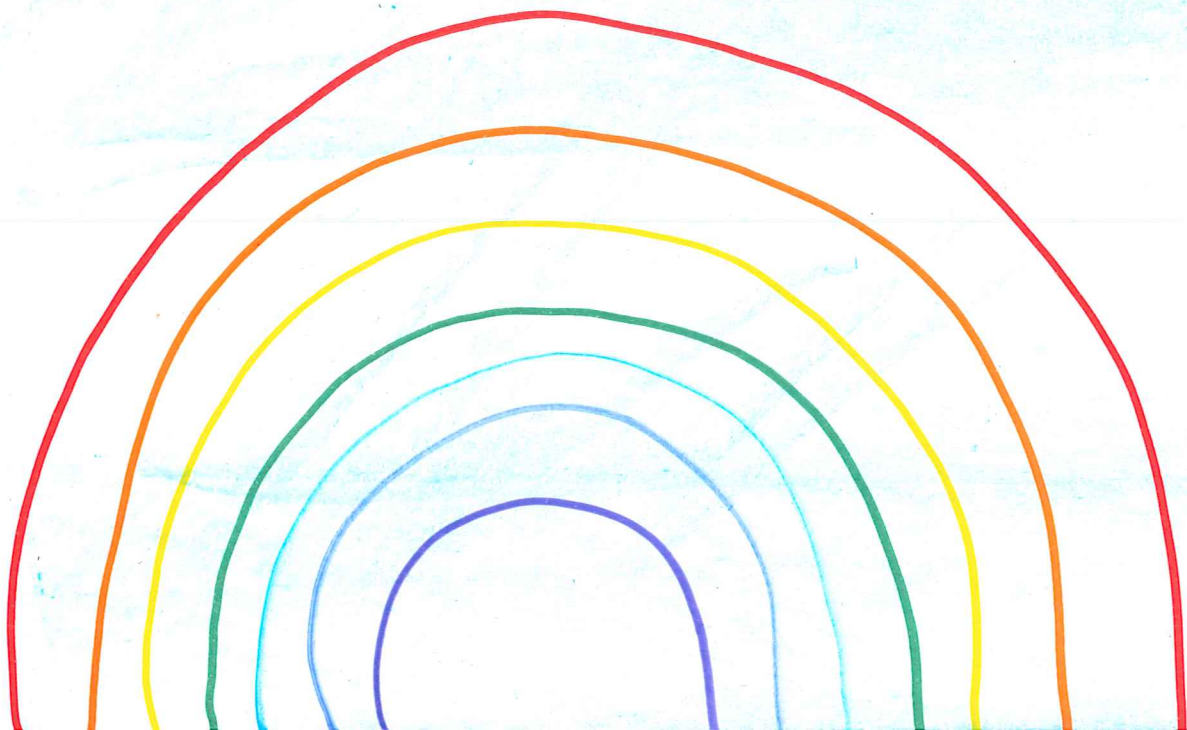


# OS FLORAIS DA

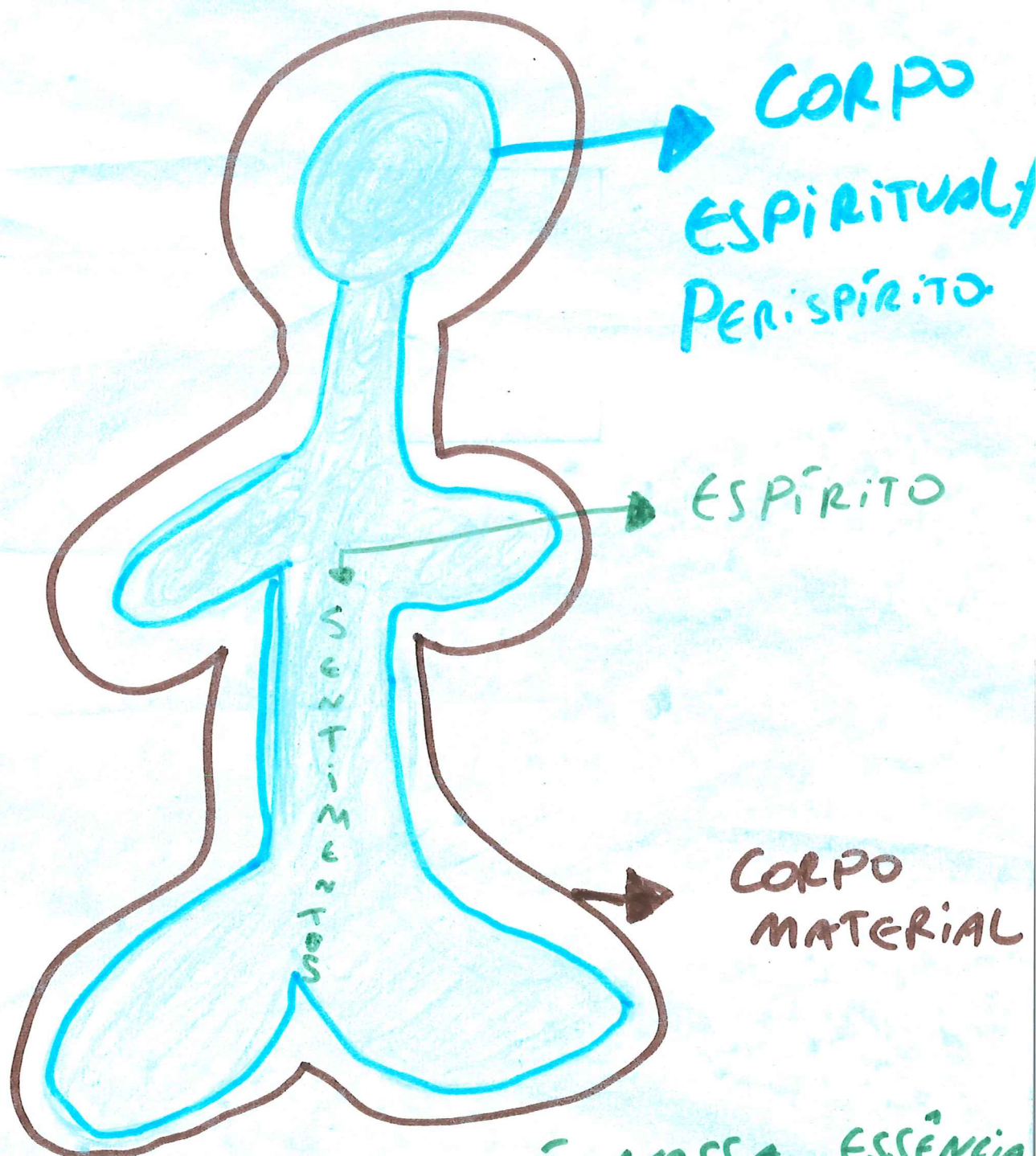
# UNIVERSIDADE DO AMOR



LUÍZ MARCELO CASONI  
POR UM JARDINEIRO

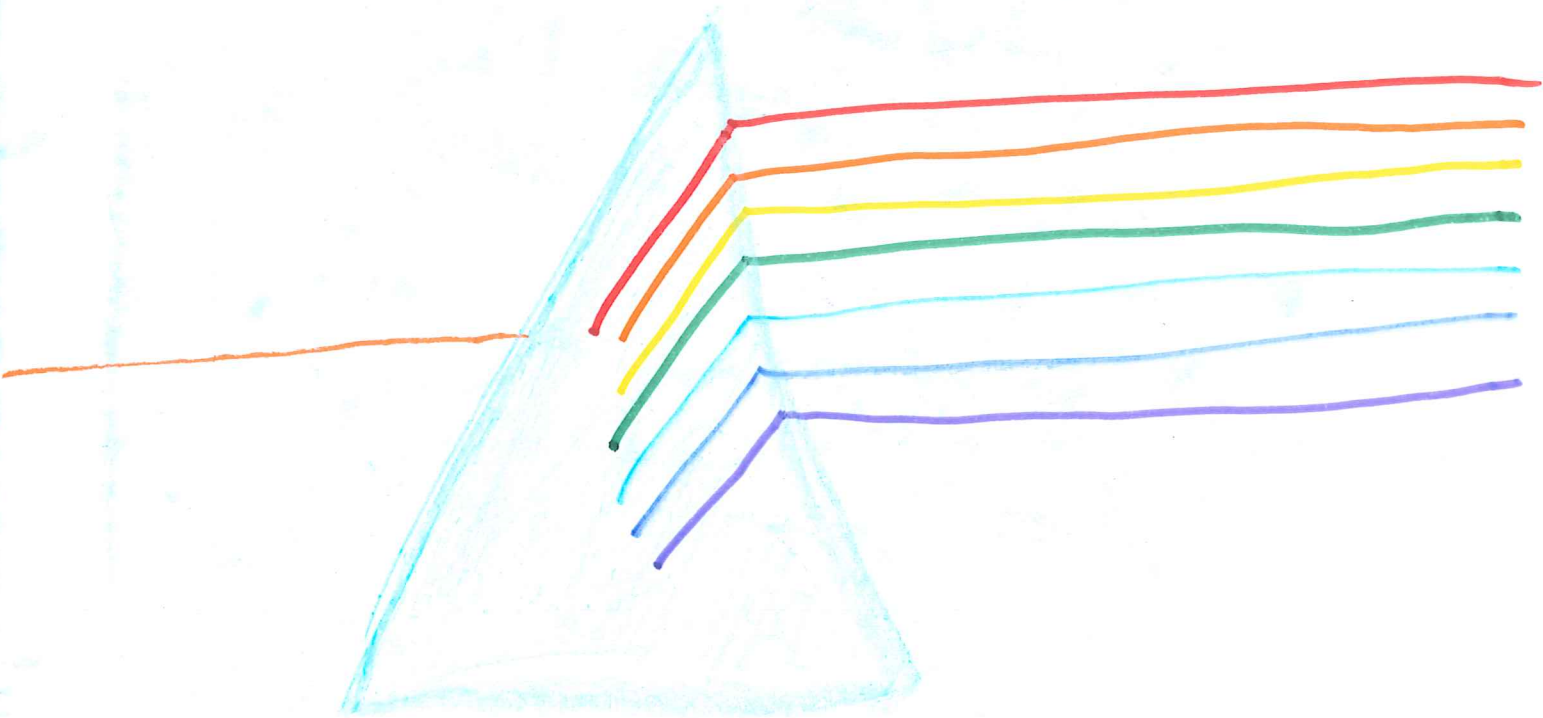


OS FLORAIS DA UNIVERSIDADE DO  
AMOR ATUAM NO CORPO ESPIRITUAL,  
NO PERISPIRITO DO PACIENTE:



O ESPÍRITO, QUE É NOSSA ESSÊNCIA  
DIVINA É FORMADO POR SENTIMENTOS,  
ONDE NOSSO FLORAIS IRÃO  
HARMONIZA-LOS!!

OS FLORAIS DA UNIVERSIDADE  
DO AMOR SÃO PRODUZIDOS COM  
BASE NAS 7 CORES DO ARCO-  
ÍRIS.



VERMELHO

LARANJA

AMARELO

VERDE

AZUL  
CLARO

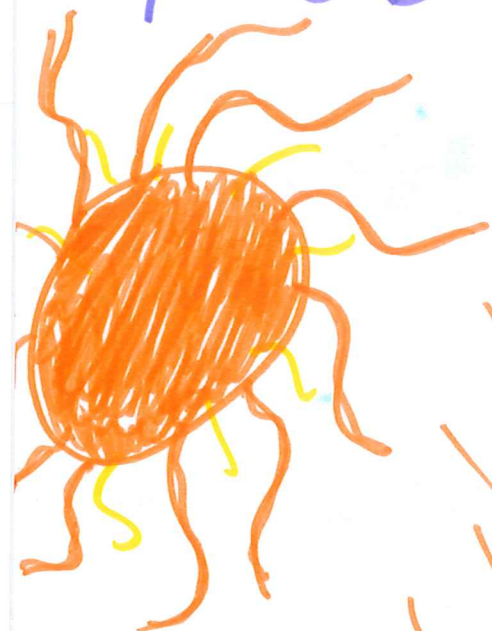
AZUL  
ESCURO

VIOLETA

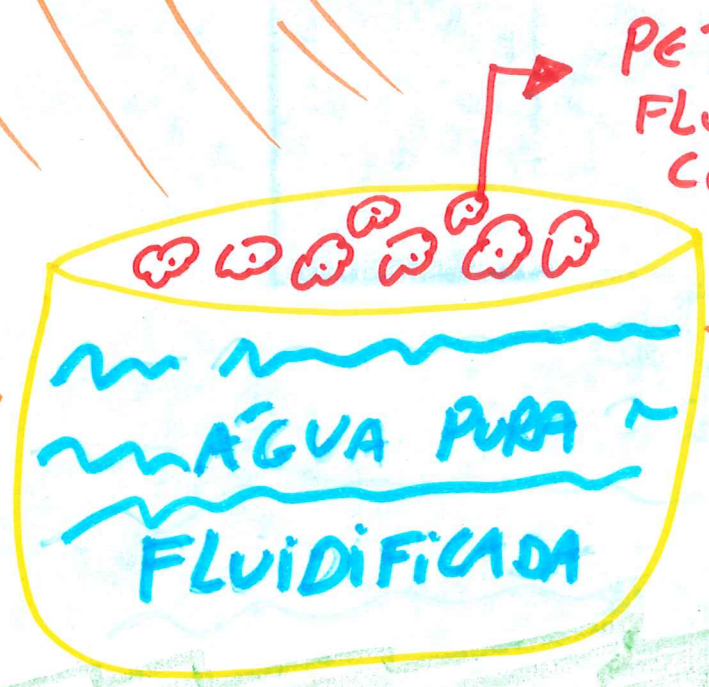
CADA COR POSSUI UMA

DETERMINADA: FREQUÊNCIA.

# MODO DE PREPARO



EXPOSIÇÃO SOLAR



PETALAS DE FLORES MESMA COR.

VASILHA DE VIDRO

- ① COLHER, LAVAR E RETIRAR AS PÉTALAS <sup>DAS FLORES</sup> AO AR LIVRE.
- ② DEIXAR EM EXPOSIÇÃO SOLAR AO AR LIVRE.
- ③ FILTRAR E ENVASAR (ESSÊNCIA-MÃE)
- ④ PINGAR 7 GOTAS DA (ESSÊNCIA-MÃE) EM UM COPO.
- ⑤ IMPOR A MÃO NO COPO E FAZER UMA PRECE.
- ⑥ PEDIR A DEUS QUE DÊ O AMPARO E TOMAR.
- ⑦ PARA CONSERVAR ADICIONAR 50% CONHAQUE COM A ESSÊNCIA-MÃE.

# FLUIDIFICAÇÃO DA ÁGUA PARA O PREPARO DOS FLORES.



1º COLETAR ÁGUA PURA MINERAL



→ GARRAFA OU  
VASILHAME.

2º LEVAR A ÁGUA EM UMA  
CASA ESPÍRITA

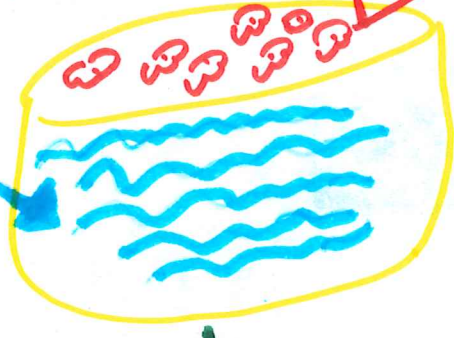


3º CASO NÃO TENHA UMA CASA ESPÍRITA  
PRÓXIMA, PODE-SE FLUIDIFICAR  
VOCÊ MESMO, IMPONDO AS MÃOS NA  
GARRAFA E PEDINDO A DEUS QUE  
A FLUIDIFIQUE PARA O AMPARO! (4)

# PROCESSO COMPLETO

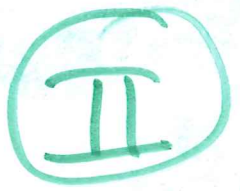


1º) ÁGUA PURA  
FLUIDIFICADA



2º) FLORES MESMA COR  
EM EXPOSIÇÃO  
SOLAR.  
VASILHA VIDRO  
TRANSPARENTE.

3º) FILTRAR  
E  
DISPENSAR AS  
FLORES.



4º) FLORAL PRONTO  
CASO QUEIRA  
CONSERVAR  
ADICIONAR 50%  
COMAQUE JUNTO.

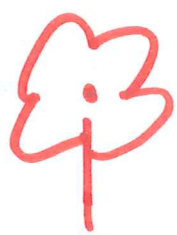
(ESSÊNCIA - MÃE)

IMPOR A  
MÃO E  
HUMILDAMENTE  
PEDIR.



5º) PINGAR 7 GÓTAS  
DA ESSÊNCIA - MÃE  
EM COPO D'ÁGUA,  
IMPOR A MÃO E  
PEDIR A DEUS O  
DEVIDO AMPARO.

# FLORAIS:



VERMELHO - FORÇA E  
CORAGEM



LARANJA - REGENERAÇÃO  
E RECONSTRUÇÃO



AZUL CLARO - CALMANTE



AZUL ESCURO - EQUILIBRA AS  
ENERGIAS



VERDE - ANALGÉSICO E  
AMPLIA A PAZ



AMARELO - PURIFICADOR E  
DESPERTA A ESPERANÇA  
EM CURAS.



VIOLETA - AMPLIA A CONEXÃO  
ESPIRITUAL.

# INDICAÇÃO TERAPÊUTICA:



VERMELHO : MEDO, TRAUMAS, INCERTEZAS E BAIXA AUTO ESTIMA



LARANJA : SOLIDÃO, DEPRESSÃO, TRISTEZA, ANGSTIA E DESESPERO.



AZUL CLARO : ANSIEDADE, INSÔNIA, ESTRESSE E TRANSTORNOS.



AZUL ESCURO : PESSOAS CONTROLADORAS, DOMINADORAS, JULGADORAS E BIPOLARES



VERDE : RAIVA, INVEJA, CIÚME, ÓDIO, MÁGOA E VINGANÇA.



AMARELO : VÍCIOS, DORES CONTÍNUAS, DESARMÔNIAS ORGÂNICAS GRAVES.



VIOLETA : EGOÍSMO, ORGULHO E MATERIALISMO EXTREMO.